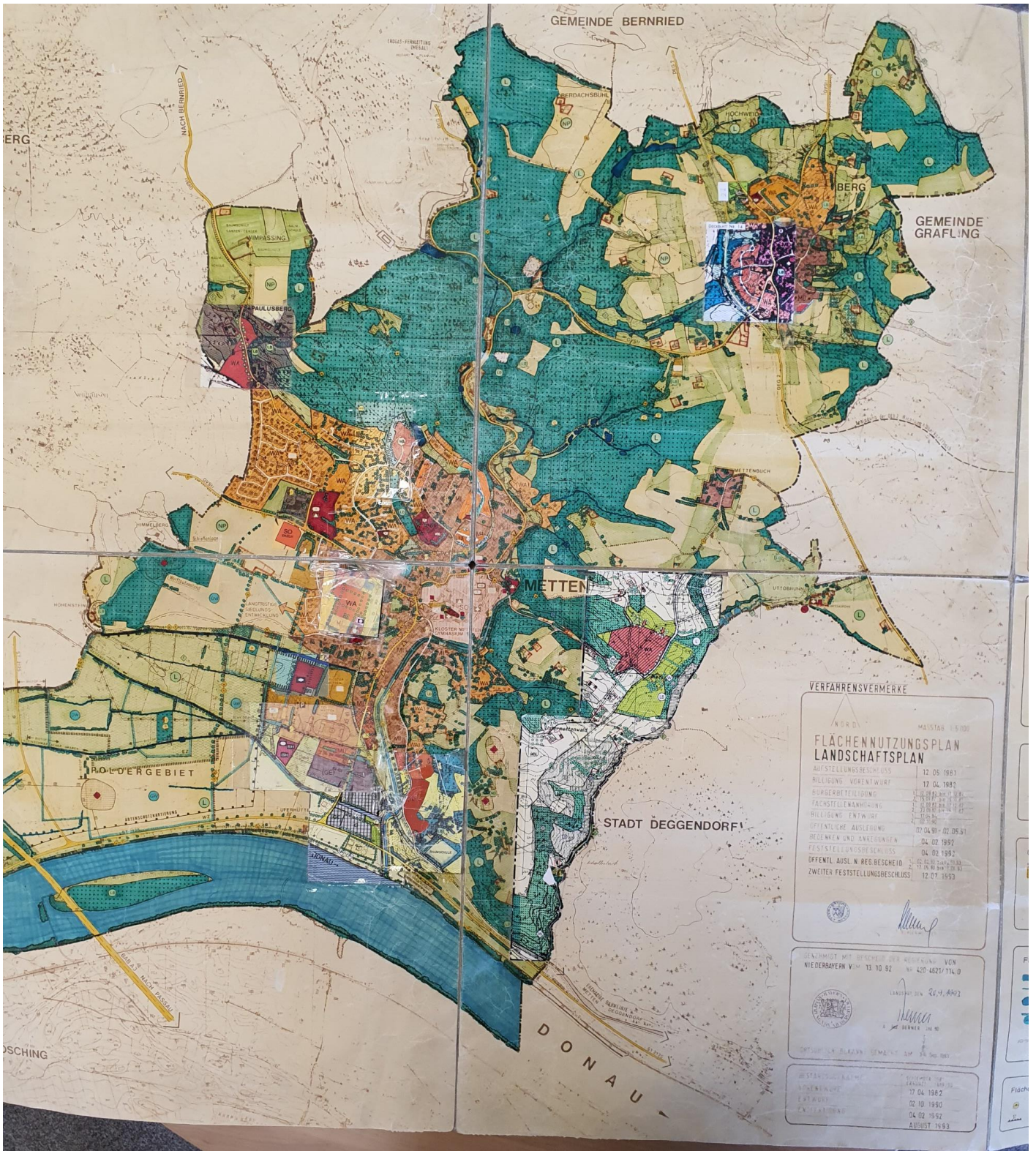


FLÄCHENNUTZUNGSPLAN - MARKT METTEN



VERFAHRENSVERMERKE

NORD

MAI 1988

FLÄCHENNUTZUNGSPLAN LANDSCHAFTSPLAN

AUFSTELLUNGSBESCHLUSS	12.05.1981
BILDUNG VORENTWURF	17.04.1982
FÖRDERBEREITUNG	12.05.1981
FESTSTELLENANWÄNDUNG	12.05.1981
BILDUNG ENTWURF	12.05.1981
ÖFFENTLICHE AUSLEGUNG	07.04.91 - 07.05.91
REWEK UND BEREINIGEN	04.02.1992
FESTSTELLUNGSBESCHLUSS	04.02.1992
ÖFFENTL. AUSL. N. REG. BESCHIED	17.05.1994 - 17.05.1994
ZWEITER FESTSTELLUNGSBESCHLUSS	12.07.1993

VERMUTLICH MIT BEZUG AUF BESCHLUSSE VON NIEDERBAYERN VOM 13.10.92 NR. 420/421/174.0

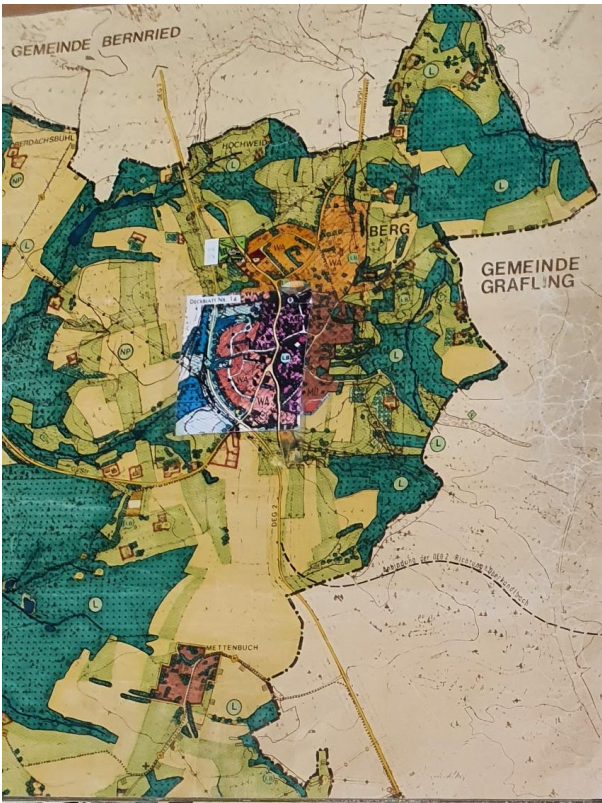
LANDRAT DER REG. VERB. N. BAY. 26.1.1992

VERMUTLICH BLANK VERMUTLICH VOM 13.10.1992

VERMUTLICH BLANK VERMUTLICH VOM 13.10.1992

VERMUTLICH BLANK VERMUTLICH VOM 13.10.1992

VERMUTLICH BLANK VERMUTLICH VOM 13.10.1992



LEGENDE

Art der baulichen Nutzung

1.1	Allgemeines Wohngebiet	(1.8 BauNVO)
1.2	Dorfgebiet	(1.8 BauNVO)
1.3	Mischgebiet	(1.8 BauNVO)
1.4	Gemeindefeld	(1.8 BauNVO)
1.5	Sondergebiet	(1.8 BauNVO)
1.6	Bestandenes bebaubares Gebiet (1.8 i.V.m. mit 1.8 BauNVO)	
1.7	Abgrenzung von Bauländchen, ohne zentrale Erschließung	
1.8	Deponie / Betriebs im Ausweisungsbereich	

Flächen für die Land- und Forstwirtschaft

2.1	Acker
2.2	Grünland
2.3	Obstgarten
2.4	Baumartbestände / Obstweiden
2.5	Wald
2.6	Bodenschuttbereich gem. Bodenschutzverordnung
2.7	Wald mit besonderer Bedeutung für den Landschaftscharakter gem. Landschaftsplanung

Flächen für den Gemeinbedarf

3.1	Gemeindeverwaltung
3.2	Schule
3.3	Kirche, Kapelle
3.4	Feuerwehr
3.5	Post
3.6	Gebäude für soziale Zwecke mit Bezeichnung
3.7	H Kindergarten
3.8	K Kindergarten
3.9	Gebäude für sportliche Zwecke mit Bezeichnung
3.10	H Hallenbad
3.11	T Turnhalle
3.12	Bahnhof
3.13	Freizeitanlage

Landschaftspflege und Landschaftsschutz

4.1	Bäume
4.2	Beschützte Gehölzbestände nach NatSchG
4.3	Flur- und Ufergehölze, Hecken, Torf- und landschaftsblühende Einzelbäume, Gehölzgruppen
4.4	Bauflächen mit besonderer Durchgrünung
4.5	Eingrünung von Bauländchen
4.6	Sukzessionsfläche
4.7	Acker- und Wiesenrandstreifen
4.8	Bachlauf säenieren

Überörtlicher Verkehr und örtliche Hauptverkehrswege

5.1	Hauptverkehrsachse mit Bezeichnung und Nr.
5.2	BB Bundesautobahn
5.3	ST Staatsstraße
5.4	DE Kreisstraße
5.5	GVST Gemeindeverbindungsstraße
5.6	Ortsdurchfahrtsstraße mit anbaufreien Zonen
5.7	Hauptwege mit Bezeichnung
5.8	R Radweg
5.9	W Wanderweg
5.10	Ruhender Verkehr
5.11	Verkehrskreis
5.12	Strassenbegleitgrün

Natur- und Landschaftsschutzgebiete

6.1	Artenschutzkartierung, LBV 1988
6.2	Biotope
6.3	Boyer-Biotopkartierung 1986
6.4	Feuchtwiesen
6.5	gem. Art. 64 Abs. 1 BayNatSchG
6.6	Kartierung Bura Grebe 1988 und 1990 mit Nummer im Text
6.7	gem. Art. 64 Abs. 2 BayNatSchG
6.8	Kartierung Bura Grebe 1990

VERFAHRENSVERMERKE

NORD MASSTAB 1:5.000

FLÄCHENNUTZUNGSPLAN LANDSCHAFTSPLAN

AUFSTELLUNGSBESCHLUSS	12.05.1981
BILDIGUNG VORENTWURF	17.04.1982
BÜRGERBETEILIGUNG	1. 12.88.82 bis 17.12.82
	2. 25.09.83 bis 16.10.83
FACHSTELLENANHÖRUNG	1. 12.88.82 bis 17.12.82
	2. 23.08.83 bis 14.10.83
BILDIGUNG ENTWURF	1. 17.04.82
	2. 02.10.90
ÖFFENTLICHE AUSLEGUNG	02.04.91 - 02.05.91
BEDENKEN UND ANREGUNGEN	04.02.1992
FESTSTELLUNGSBESCHLUSS	04.02.1992
ÖFFENTL. AUSL. N. REG. BESCHIED	1. 02.02.93 bis 02.03.93
	2. 11.09.93 bis 17.09.93
ZWEITER FESTSTELLUNGSBESCHLUSS	12.07.1993

TADT DEGGENDORF

BENÜTZT MIT BESCHIED DER REGIERUNG VON NIEDERBAYERN VOM 13.10.92 NR. 420-4621/114.0

LANDSCHAFTSPLAN 28.9.1993

ÖFFENTLICH BEMÄHRT AM 06. Sep. 1993

HISTORISCHER PLAN: SEPTEMBER 1981, ERGÄNZT 1989, 90

VORENTWURF: 17.04.1982

ENTWURF: 02.10.1990

ENTFERTIGUNG: 04.02.1992, AUGUST 1993

Flächen für Ver- und Entsorgungsanlagen

7.1	Elektrizität mit Bezeichnung
7.2	K Kläranlage
7.3	T Trafostation
7.4	Wasser mit Bezeichnung
7.5	B Brunnen
7.6	P Pumpwerk
7.7	Q Quelle
7.8	WB Wasserbehälter
7.9	Abwasser mit Bezeichnung
7.10	K Kläranlage
7.11	Abfalllagerung mit Bezeichnung
7.12	Deponie

Natur- und Landschaftsschutzgebiete

8.1	Naturdenkmal gem. Art. 9 BayNatSchG
8.2	Landschaftsbestandteil gem. Art. 12 BayNatSchG
8.3	Naturschutzgebiet gem. Art. 7 BayNatSchG
8.4	Naturpark gem. Art. 11 BayNatSchG
8.5	Schutzzone im Naturpark gem. Art. 10 Abs. 2, 3, 4 BayNatSchG

Hauptversorgungsleitungen

9.1	Elektrische Hochspannungsfreileitung (20 KV mit Schutzstreifen)
9.2	Ferngasleitung (MESAL)
9.3	Fernwasserleitung

Denkmalschutz

10.1	Bodendenkmal gem. Art. 1 Abs. 4 DtschD mit Nummer im Text
10.2	Baudenkmal nach der Denkmalliste

Grünflächen

11.1	Sportplatz
11.2	Spiel- und Bolzplatz
11.3	Freibad
11.4	Friedhof
11.5	Ehemaliges Bahngelände

Sonstige Planzeichen

12.1	Flurkreuz
12.2	Aussichtspunkt
12.3	Immissionschutzfläche
12.4	Gemeindegrenze / Geltungsbereich

Flächen für die Wasserwirtschaft

13.1	Donau
13.2	Bach, Graben
13.3	Teich, Weiher
13.4	Grenze des Schutzgebietes für die Wassergewinnung mit Bezeichnung
13.5	EZ Engere Schutzzone
13.6	WZ Weitere Schutzzone
13.7	Eingedeichtes Gebiet

FLÄCHENNUTZUNGSPLAN MARKT METTEN UND LANDSCHAFTSPLAN

PLANVERFAHRENSKRITISCHER
STADT- UND GEMEINDEPLANUNG
BAUFREIHERSTRASSE 16
8300 LANDSHUT

PLANVERFAHRENSGREBE
LANDSCHAFTS- UND PLANUNG
LANNO 2145 4
8500 MÜNCHEN

1. A. Kottl

Flächen für Aufschüttungen - Abgrabungen

14.1	Aufschüttung
14.2	Steinbruch
14.3	Exem. Haldegrube

